

**MASH GROUP × niaulab by ZOZO**  
**マッシュ社員が自社ブランドを MIX した“似合う”スタイリングを体験！**  
**ZOZOTOWN のスペシャルコンテンツ内で、4月10日よりマッシュ社員の**  
**スタイリングを公開し、使用したアパレルやコスメのアイテムを購入可能！**



ファッション EC「ZOZOTOWN」(<https://zozo.jp/>)を運営する株式会社 ZOZO（本社：千葉県千葉市 代表取締役社長兼 CEO：澤田宏太郎）とファッション、ビューティー、フード、デザイン、不動産などの事業を展開する株式会社 マッシュホールディングス（本社：東京都千代田区麹町 代表取締役社長：近藤広幸 以下、マッシュグループ）は、ZOZO 初のリアル店舗で超パーソナルスタイリングサービスを提供する「niaulab by ZOZO」（以下、似合うラボ）にマッシュグループのアパレル・コスメ計 14 ブランド（※）のアイテムを展開し、ブランドを MIX した新しいスタイリングを提案する新企画「MASH GROUP × niaulab by ZOZO」を3月9日（土）～3月17日（日）で実施しました。そして、実際に体験したマッシュ社員のスタイリングを、本日4月10日（水）より ZOZOTOWN のスペシャルコンテンツ内で公開し、スタイリングに使用したアイテムをご購入いただくことができます。

特設ページ：<https://zozo.jp/event/niaulab-mashgroup/>

本企画では、マッシュグループの各ブランドの社員やインフルエンサーが、マッシュグループのアパレル・コスメ計 14 ブランド（※）のアイテム約 900 点を集結させた似合うラボで、超パーソナルスタイリングサービスを体験しました。ZOZO 独自の AI とプロのスタイリストが、マッシュグループのアパレルとコスメのブランドやカテゴリーを横断して、複数のブランドアイテムを使用した新しいスタイリングを提案し、ブランド MIX された新しいスタイリングは、体験した各ブランドの社員の個人の SNS やブランドの公式 SNS を通じて発信されました。

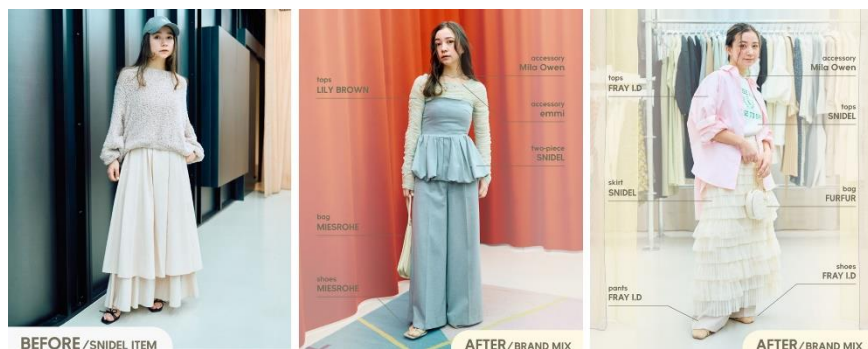
さらに ZOZOTOWN のスペシャルコンテンツ内で公開することで、オフラインでの体験をオンライン上でも訴求し、本企画を体験していないお客様に対しても、新しいブランドやアイテムとの出会いに加えて、ブランドの新たな一面やアイテムの組み合わせの可能性など、多角的な出会いを提供する狙いです。スタイリングに使用されたアイテムを ZOZOTOWN でご購入いただくことで、気に入ったスタイリングをユーザーにも体験いただくことができます。

今後も、似合うラボを通じてブランド様とさまざまな企画に取り組むことで、ファッションをより楽しんでいただける機会を提供してまいります。

（※）アパレル 10 ブランド、コスメ 4 ブランド：SNIDEL、FRAY I.D、LILY BROWN、Mila Owen、FURFUR、emmi、styling/、CELFORD、SNIDEL HOME、MIESROHE、Cosme Kitchen、Celvoke、to/one、SNIDEL BEAUTY

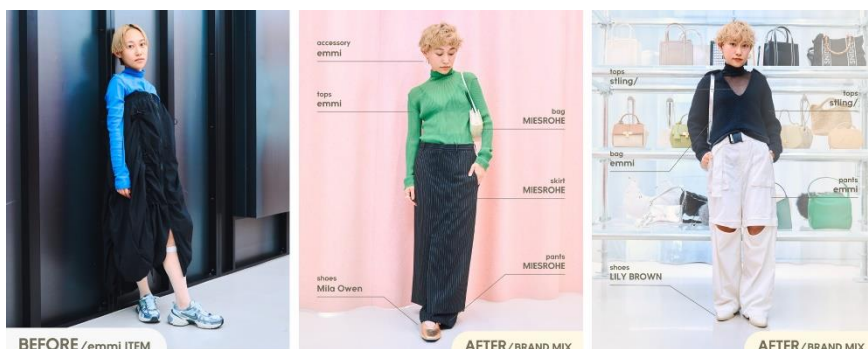
## <体験者のコメント> ※一部抜粋

### SNIDEL 山浦 まりな様



プロにスタイリングやヘアメイクをしてもらうことで、自分が得意なスタイリングの幅がまだまだ狭いということに気づかされました。特に、フェミニンなスカートにスポーティなパンツを合わせるというレイヤードスタイルが新鮮でした。低身長ということもあり、今までレイヤードには挑戦してこなかったのですが、今回の体験を機に挑戦してみようと思えました。

### emmi 吉田 智恵様



スカートにパンツのレイヤードスタイルや、ヴィンテージライクな組み合わせが新鮮でした。普段、スタイリングに合わせてヘアメイクを変えることがないので、今回スタイリングに合わせたヘアメイクをして普段とは違う雰囲気になり、ヘアメイク込みでスタイリングが完成するということに改めて気づかされました。また、普段スニーカー中心のスタイリングが多いのですが、靴やバッグなど変えるだけでも、いつもと違うテイストのスタイリングが完成することも新しい発見でした。他ブランドを着る機会があまりないこともあり、普段選ばないようなアイテムを提案されたことでスタイリングの幅も広がったので、日々のスタイリングに活かしていきたいです。

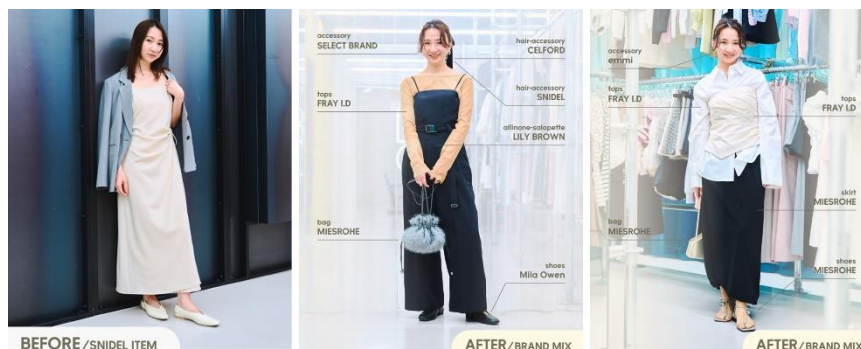
### CELLFORD 真由子様



フォーマルな CELFORD のスカートに、ウェルネスライフスタイルブランド emmi のシャツを組み合わせたスタイリングが新鮮でした。普段は CELFORD のエレガントな服を中心に選んでいますが、他ブランドとのアイテムを MIX した今回の体験を通じてアイテムの選択肢が広がりました。同じブランドのアイテムで作るスタイリングだけではなく、他ブランドと MIX したスタイリングの大切さに気付かされました。幅広いスタイリングの可能性を感じたので、これからはお客

様に自分のブランドアイテムだけではなく、他ブランドアイテムとの組み合わせも含めた新しいコーディネート提案をしていきたいです。

## FRAY I.D 阿部 友里様



シアー素材は、ベーシックカラーを着る事が多かったのですが、カラーで組み合わせるスタイリングはフレッシュな気分になりました。シャツ×ビスチェのレイヤードスタイルは普段あまりしないので、こういったスタイリングの見せ方もあるのだと気付かされました。今後のスタイリングに取り込んでいきたいと思えます。様々なスタイリングにチャレンジしようと思っても、同じブランド内で合わせるとどうしても決まったコーディネートになりがちなので、ブランド MIX することでより幅が広がって面白かったです。他ブランドのアイテムの良さや興味が深まりました。

### <マッシュグループについて>

「私たちの発想を形にし、人々に幸せを届ける。」という企業理念、そして、人の 24 時間を豊かにし、笑顔を届ける「ウェルネスデザイン」の考えに則った企業です。材料を選ぶ時、調達する時、商品をつくる時、提供する時。ものづくりの過程でウェルネスデザインに当てはまらないものがあれば、どんなに利益が出るビジネスだとしても決してやらない。それが、自分たちの誇りであり使命でもある、マッシュのビジネスモデルです。1998 年にグラフィックデザイン会社として設立。2005 年にファッション事業へ参入して以降は、ビューティー、フード、スポーツなど幅広い業態に事業を拡大。国内のみならず、アジアを中心にアメリカなど世界へ事業を展開しています。

■URL : <https://mashgroup.jp/>

### <「niaulab by ZOZO (似合うラボ)」について>

似合うラボは、2022 年 12 月表参道にオープンした ZOZO 初のリアル店舗で、自分の「似合う」を見つける超パーソナルスタイリングサービスです。ZOZO の AI とプロのスタイリストの知見を掛け合わせ、2 時間以上一人のお客様に貸切で、スペシャルな体験を無料で提供します。

■URL : <https://niaulab.com/>