



2Q FY2020 ZOZO, Inc. CONSOLIDATED BUSINESS RESULTS

株式会社ZOZO 2021年3月期 第2四半期 決算説明会資料



ZOZO

HIGHLIGHTS

21/03期 2Qハイライト



2Q FY2020 ZOZO, Inc.
CONSOLIDATED BUSINESS RESULTS

21/03期 2Qハイライト

商品取扱高

1,856 億円

(前年同期比+16.3% / 進捗率47.9%)

営業利益

199 億円

(前年同期比+50.2% / 進捗率50.4%)

営業利益率

10.7%

(前年同期比+2.4ポイント)

連結業績の概要（四半期毎）



（単位：百万円）

	20/03期				21/03期	
	第1四半期	第2四半期	第3四半期	第4四半期	第1四半期	第2四半期
商品取扱高	79,743	79,845	94,278	91,218	95,330	90,301
前年同期比	13.1%	12.6%	0.3%	3.2%	19.5%	13.1%
売上高	28,197	29,045	34,645	33,629	33,674	32,818
販管費	18,483	20,683	25,382	21,283	21,860	21,571
前年同期比	0.6%	0.6%	18.1%	12.7%	18.3%	4.3%
対取扱高比	23.2%	25.9%	26.9%	23.3%	22.9%	23.9%
営業利益	7,786	5,467	6,131	8,503	10,423	9,482
前年同期比	32.6%	30.8%	-42.0%	69.3%	33.9%	73.4%
対取扱高比	9.8%	6.8%	6.5%	9.3%	10.9%	10.5%

- ・商品取扱高 成長加速要因：新型コロナウイルスの影響のうち、ポジティブ要素（デジタルシフト）がネガティブ要素（需要減）を上回る
- ・営業利益 改善要因：商品取扱高成長に伴う粗利の増加、値引施策の減少、スポット費用の減少

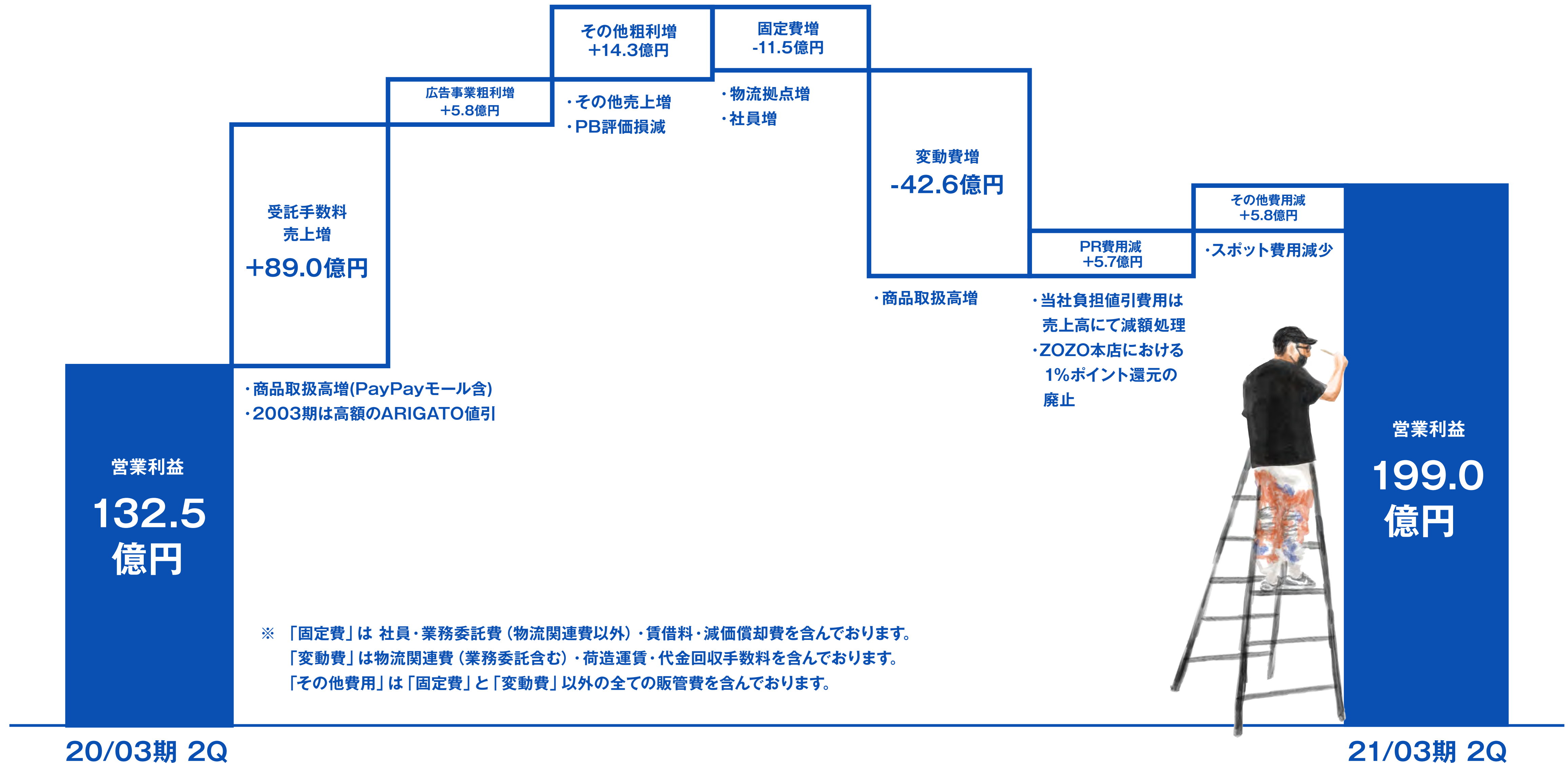
BUSINESS RESULTS

業績

2Q FY2020 ZOZO, Inc.
CONSOLIDATED BUSINESS RESULTS



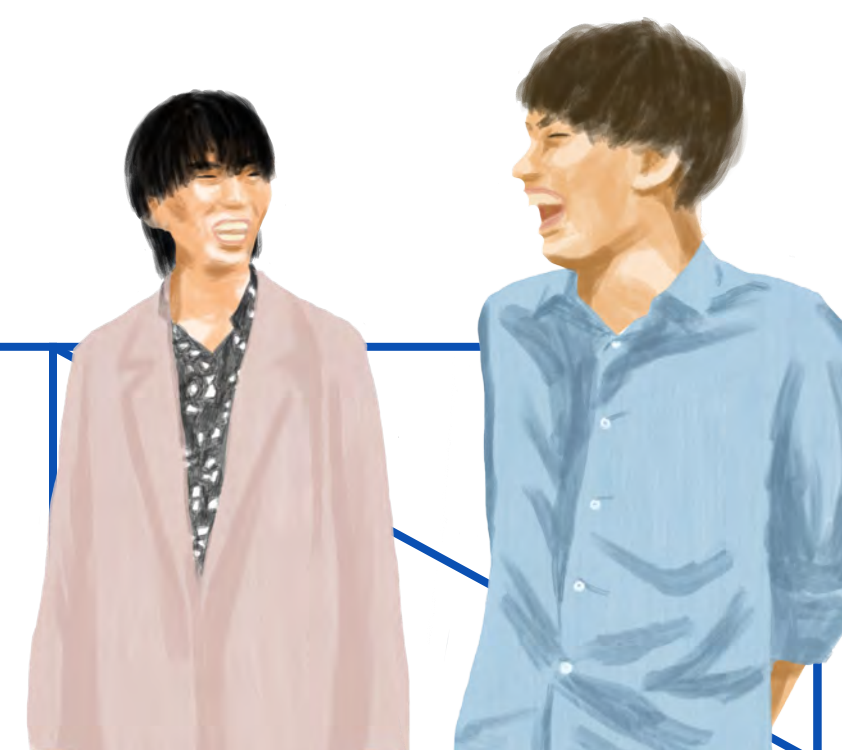
営業利益の増減分析（対前年同期比）



連結財政状態

(単位:百万円)

	前連結会計年度 (2020年3月31日)	当第2四半期 会計期間 (2020年9月30日)		前連結会計年度 (2020年3月31日)	当第2四半期 会計期間 (2020年9月30日)
流動資産	70,429	76,368	流動負債	56,126	53,925
うち、現預金	33,602	40,270	うち、短期借入金	22,000	20,000
うち、商品及び製品	1,664	1,951	固定負債	3,525	3,959
固定資産	23,756	24,774	負債合計	59,651	57,885
有形固定資産	10,493	10,451	株主資本	34,616	43,243
無形固定資産	2,968	3,133	うち、自己株式	-24,412	-24,146
投資等	10,295	11,189	純資産合計	34,534	43,258
資産合計	94,186	101,143	負債・純資産合計	94,186	101,143



連結キャッシュ・フローの推移

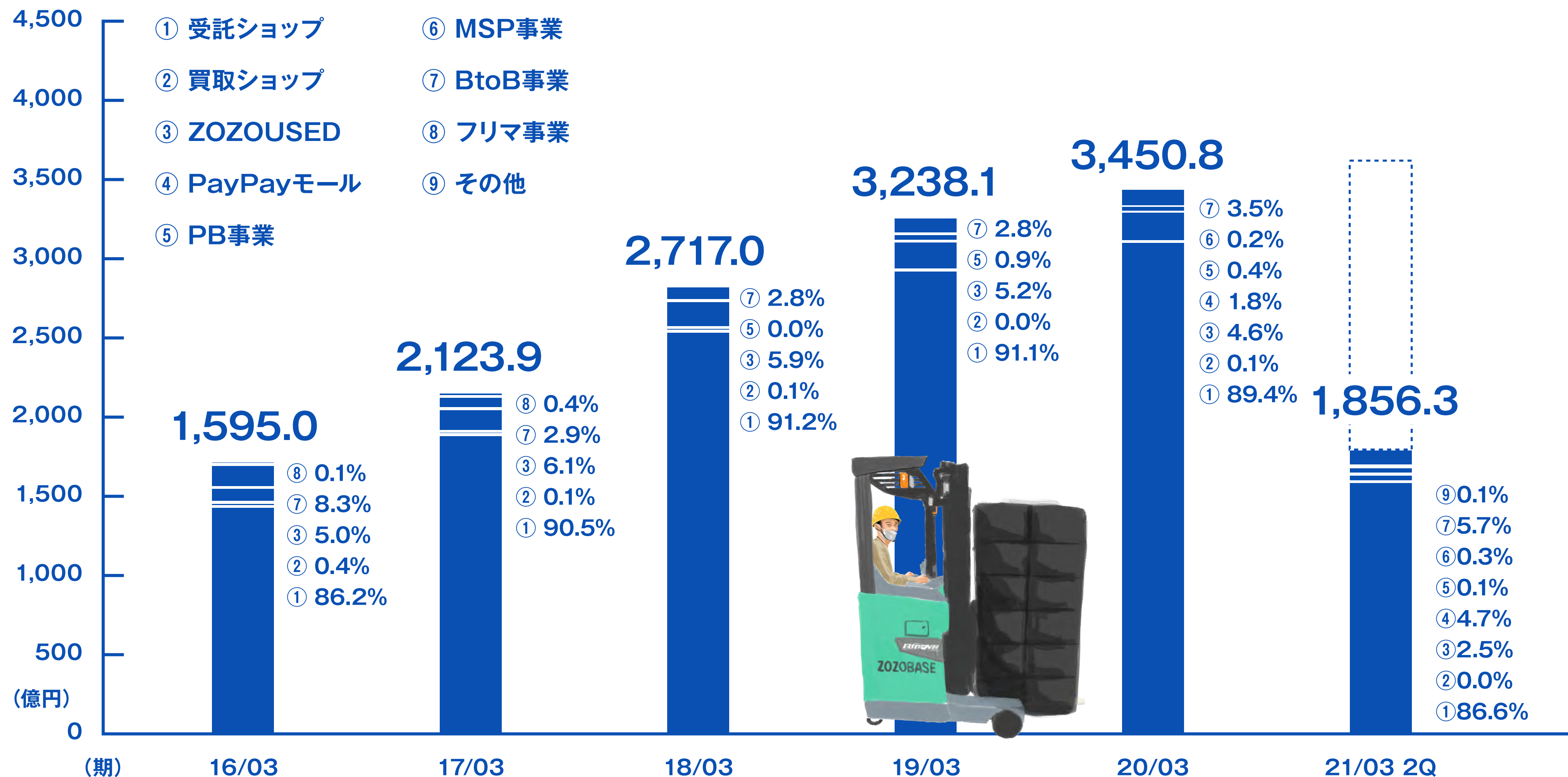
(単位:百万円)

項目	20/03期 第2四半期	21/03期 第2四半期	前年同期比	増減要因
営業活動による キャッシュフロー	6,947	15,663	8,715	
投資活動による キャッシュフロー	-3,055	-1,463	1,591	yutori社株式取得 新オフィス・新物流倉庫拡張に伴う支出
財務活動による キャッシュフロー	-3,053	-7,530	-4,476	短期借入金の返済
現金及び現金同等物の 期末残高	22,400	40,270	17,869	



商品取扱高の推移

当期新規出店合計商品取扱高(ZOZOTOWN事業)
第2四半期：18.0億円 商品取扱高に占める割合：1.1%



※フリマ事業は2017年6月30日をもってサービスを終了いたしました。

販管費の内訳

(単位:百万円)

	20/03期 2Q		21/03期 2Q		前年同期比	増減要因
	金額	対取扱高比	金額	対取扱高比	対取扱高比	
人件費	10,734	6.7%	12,760	6.9%	0.2%	
社員	3,958	2.5%	4,894	2.6%	0.1%	連結従業員数推移: 19年9月末1,139名 → 20年9月末1,265名
物流関連費(業務委託含む)	6,776	4.2%	7,866	4.2%	0.0%	
業務委託費(物流関連費以外)	2,136	1.3%	2,347	1.3%	0.0%	
荷造運賃	10,522	6.6%	13,197	7.1%	0.5%	出荷単価の下落に伴う比率増加 (前期実績の値引施策の反動・セール比率上昇)
代金回収手数料	4,530	2.8%	5,026	2.7%	-0.1%	
プロモーション関連費用	2,921	1.8%	2,355	1.3%	-0.5%	
うち広告宣伝費	717	0.4%	1,475	0.8%	0.4%	PayPayモールでの売上に連動する出店手数料を計上(2019/12~) PGAゴルフトーナメントの一部費用を計上(2020/9)
うちポイント関連費	2,204	1.4%	880	0.5%	-0.9%	1%ポイント還元廃止(2020/4~) ポイント施策の減少
賃借料	2,373	1.5%	2,224	1.2%	-0.3%	一部の物流拠点の解約 新たに契約した物流拠点は期間限定でフリーレント
減価償却費	854	0.5%	1,004	0.5%	0.0%	物流拠点増加に伴う増加
のれん償却額	279	0.2%	175	0.1%	-0.1%	
株式報酬費用	-100	-0.1%	18	0.0%	0.1%	
その他	4,913	3.1%	4,321	2.3%	-0.8%	スポット費用減少
販管費	39,167	24.5%	43,431	23.4%	-1.1%	

※人件費は役員報酬、給与手当、賞与、法定福利費、福利厚生費、退職給付費用、賞与引当金繰入額、企業年金掛金費用、外注人件費、倉庫作業の一部費用を含んでおります。
なお、項目内の「社員」は役員および正社員、「物流関連費」はアルバイト・派遣(外注人件費)および業務委託費のうち物流業務に従事する人員の人件費相当額となります。



営業利益・営業利益率（対商品取扱高）の推移

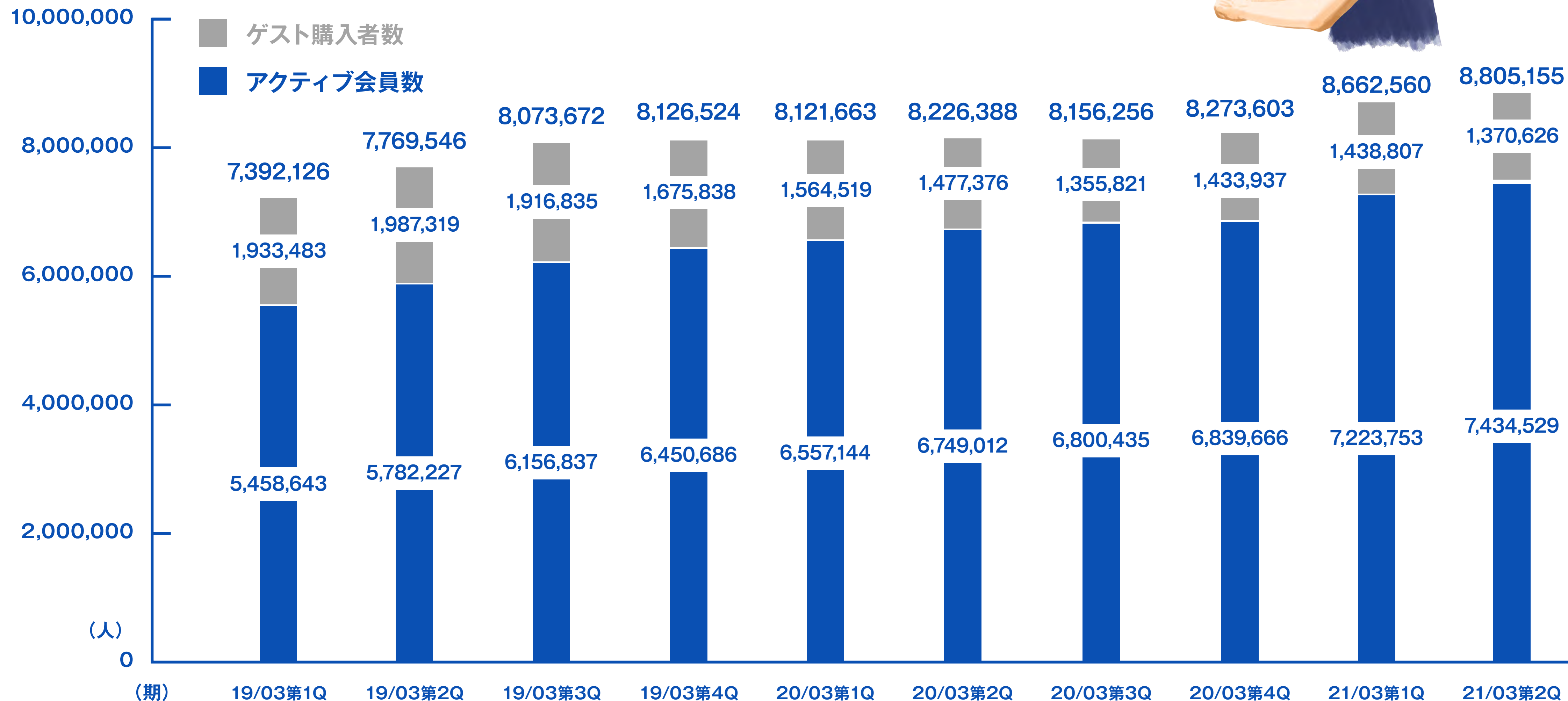


年間購入者数

年間購入者数=過去1年以内に1回以上購入したアクティブ会員数とゲスト購入者数の合計

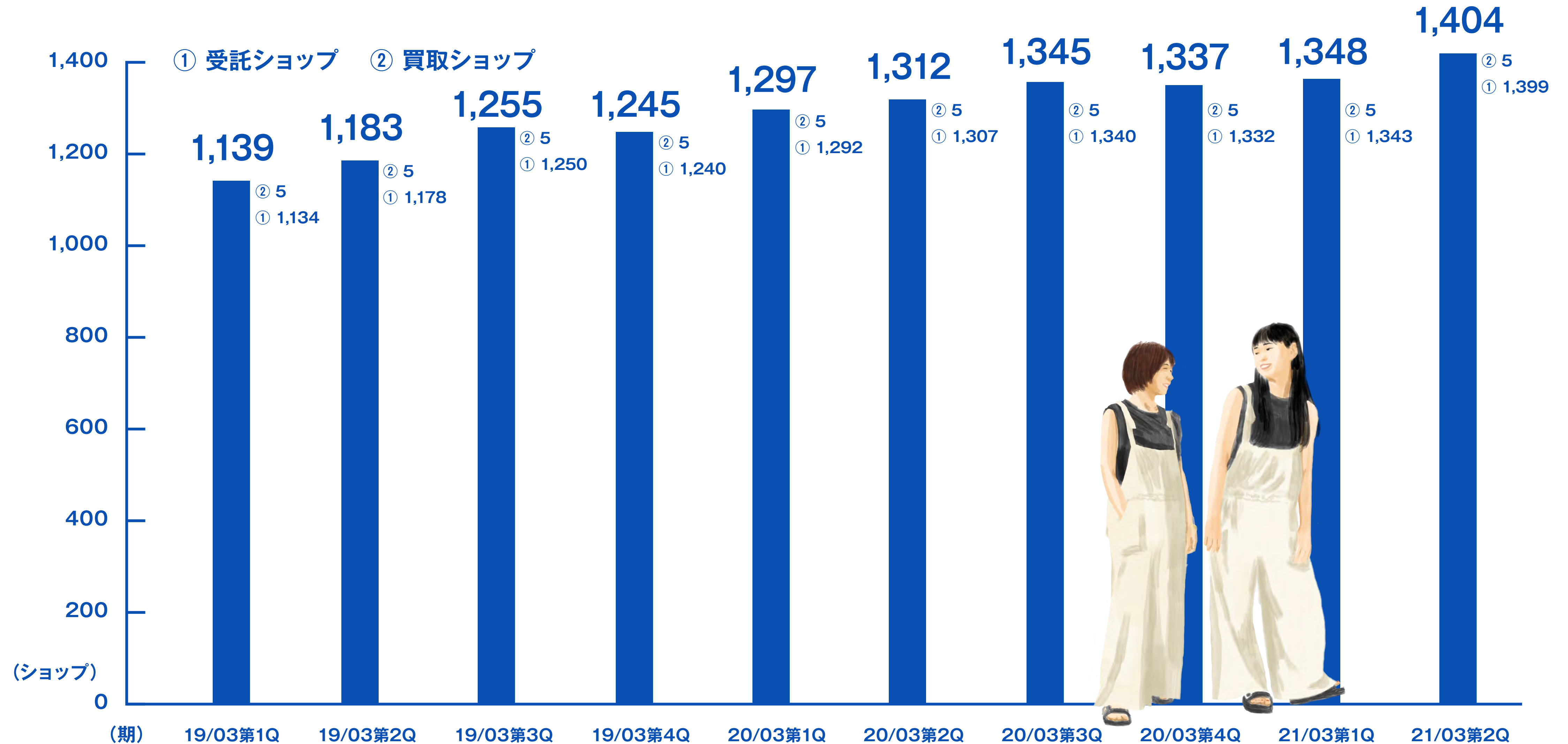
ゲスト購入者数=過去1年間のゲスト購入件数の合計

アクティブ会員数=過去1年以内に1回以上購入した会員数



※体型計測デバイス「ZOZOSUIT (ゾゾスーツ)」および「ZOZOMAT (ゾゾマット)」のみを購入したユーザーは含んでおりません。 ※「PayPayモール」の購入者は含んでおりません。

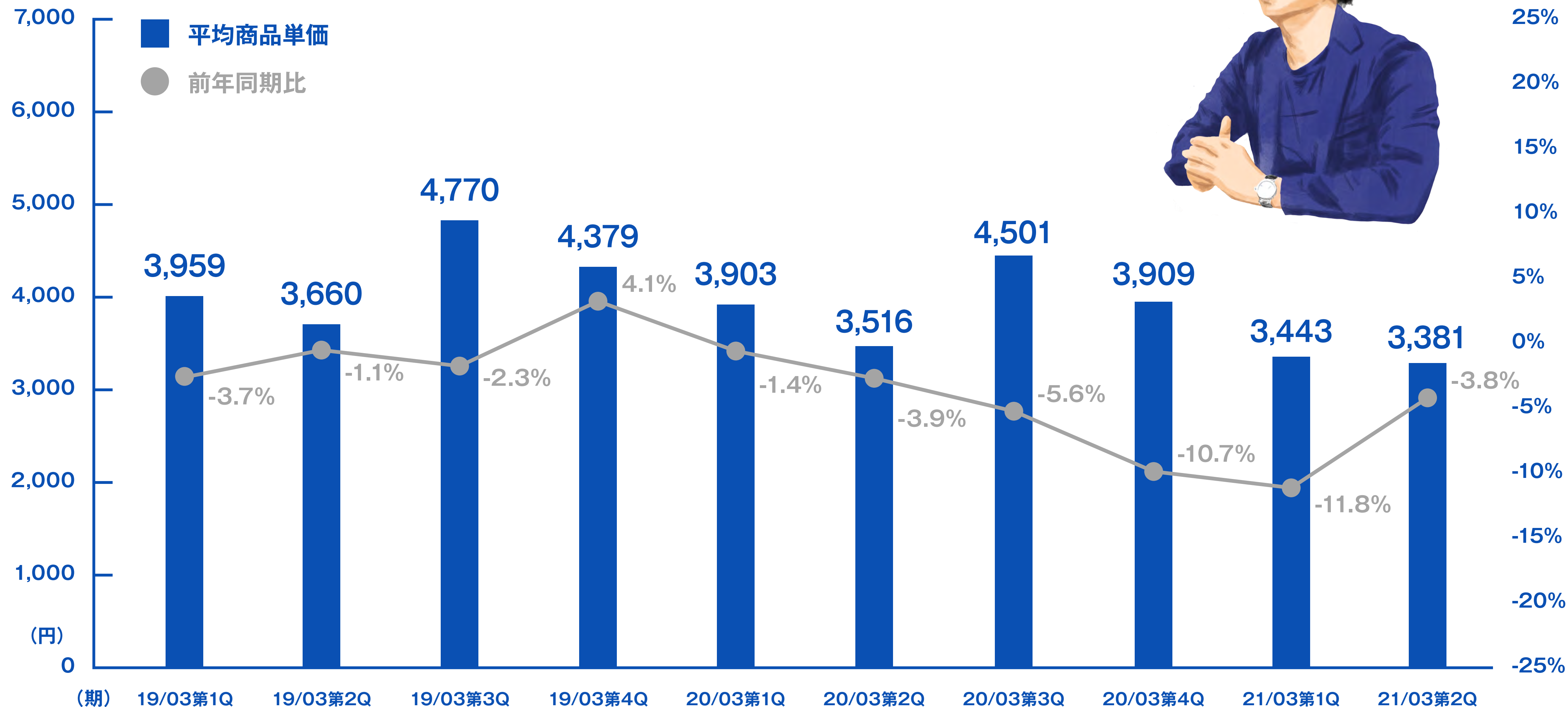
ZOZOTOWN出店ショップ数の推移



※プライベートブランド「ZOZO (ゾゾ)」「マルチサイズ」はショップ数に含んでおりません。

平均商品単価の推移

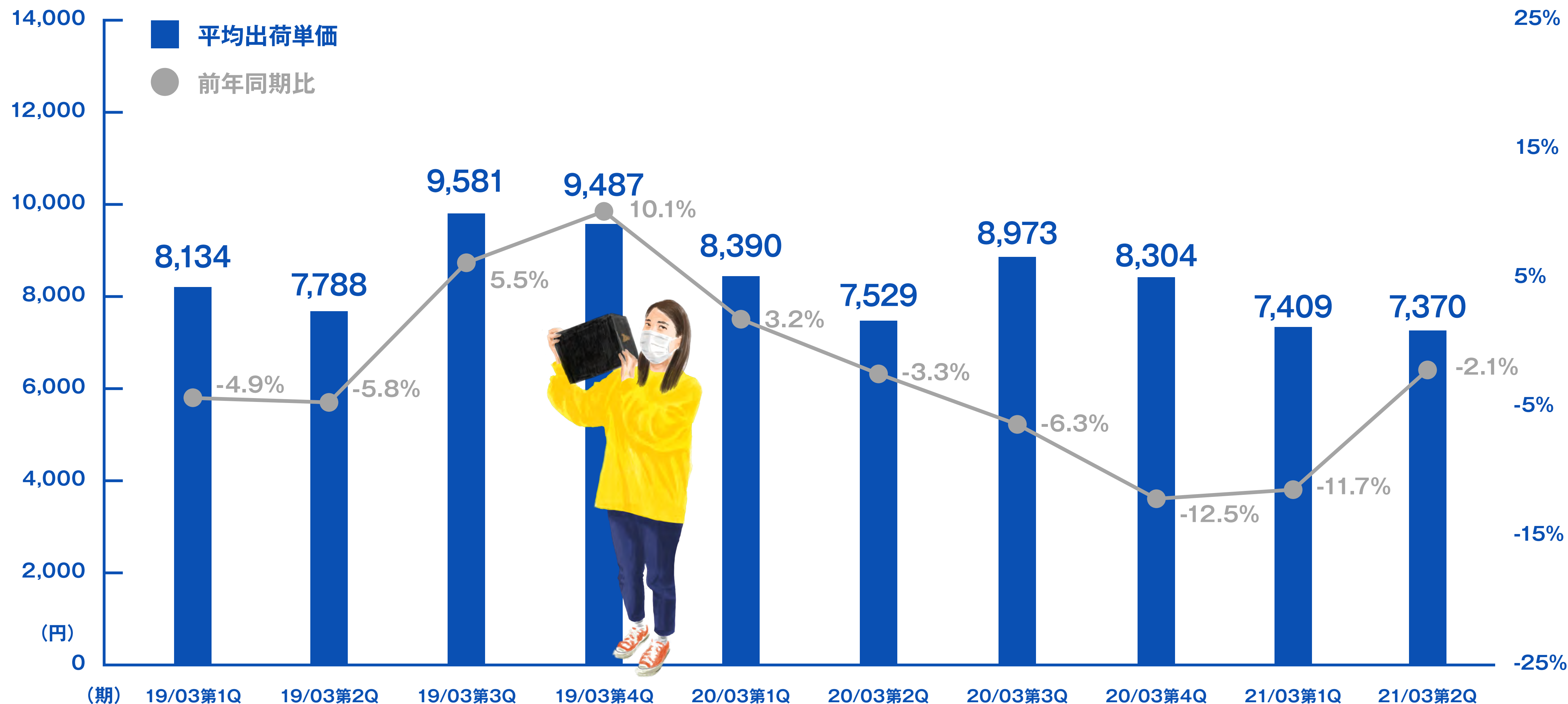
平均商品単価はZOZOTOWNの商品取扱高を同期間の出荷枚数で除すことにより算出(PB・MSPを含む)



※ZOZOTOWN事業・PB事業・MSP事業の平均商品単価となります。 ※「PayPayモール」は含んでおりません。

平均出荷単価の推移

平均出荷単価はZOZOTOWNの商品取扱高を同期間の出荷件数で除すことにより算出(PB・MSPを含む)

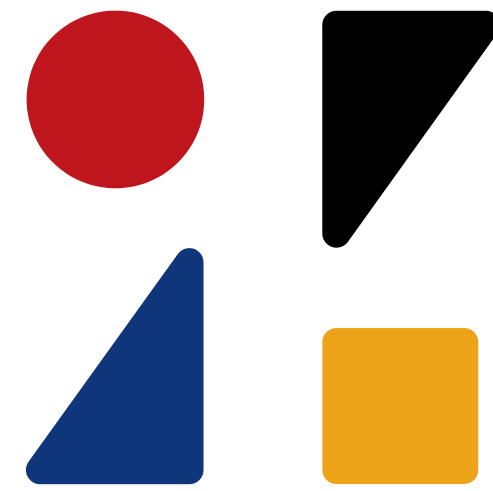


※ZOZOTOWN事業・PB事業・MSP事業の平均出荷単価となります。 ※「PayPayモール」は含んでおりません。

21/03期 通期連結業績予想・配当金



	21/03期計画	成長率(%)
商品取扱高	3,873億円	12.2%
売上高	1,437億円	14.5%
営業利益	395億円	41.6%
営業利益率	10.2%	—
経常利益	395億円	42.9%
親会社株主に帰属する当期純利益	276億円	46.8%
1株当たり当期純利益	90.4円	—
1株当たり配当金(予定)	37円	—



ZOZO

新型コロナウイルス感染症の影響

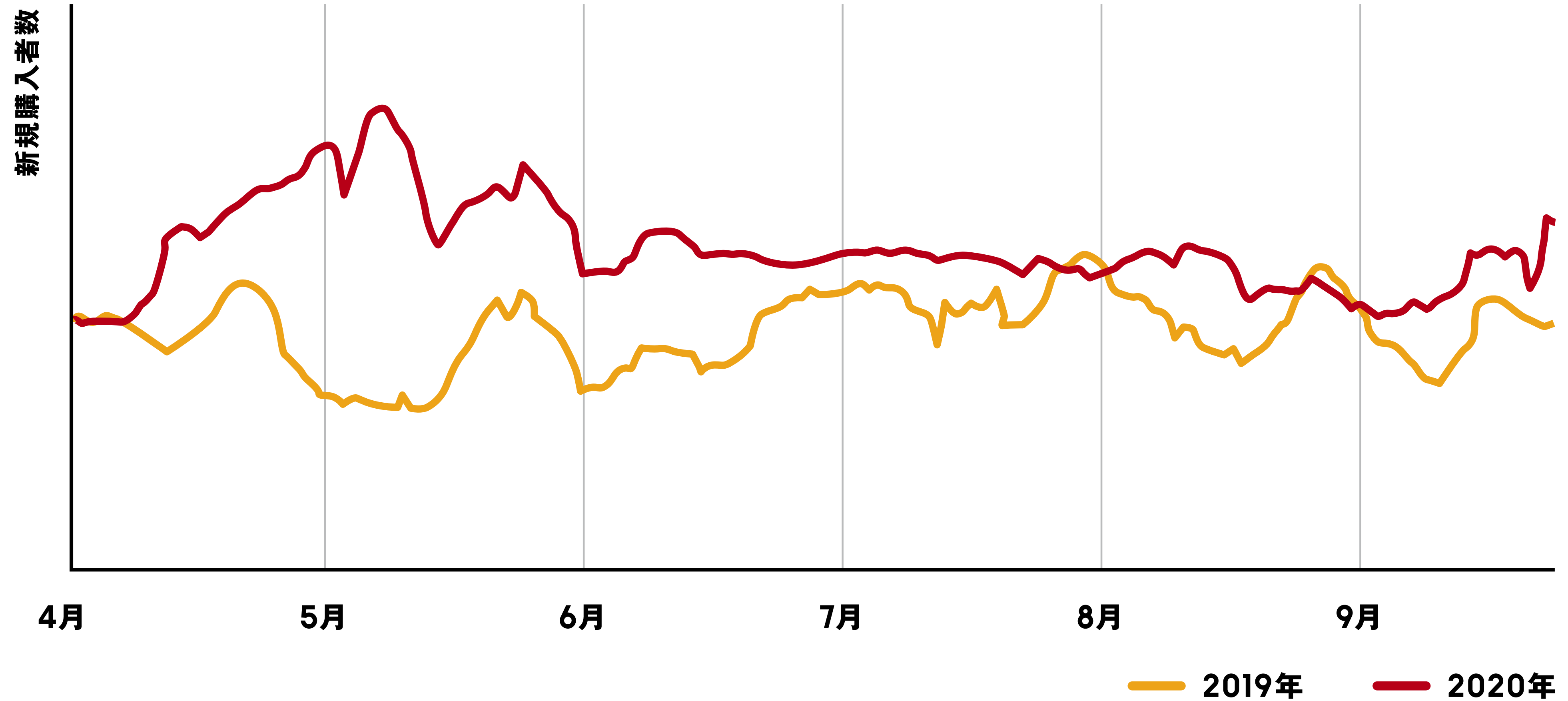
デジタルシフト > **外出機会減少
などによる需要減**

緊急事態宣言解除後の動向

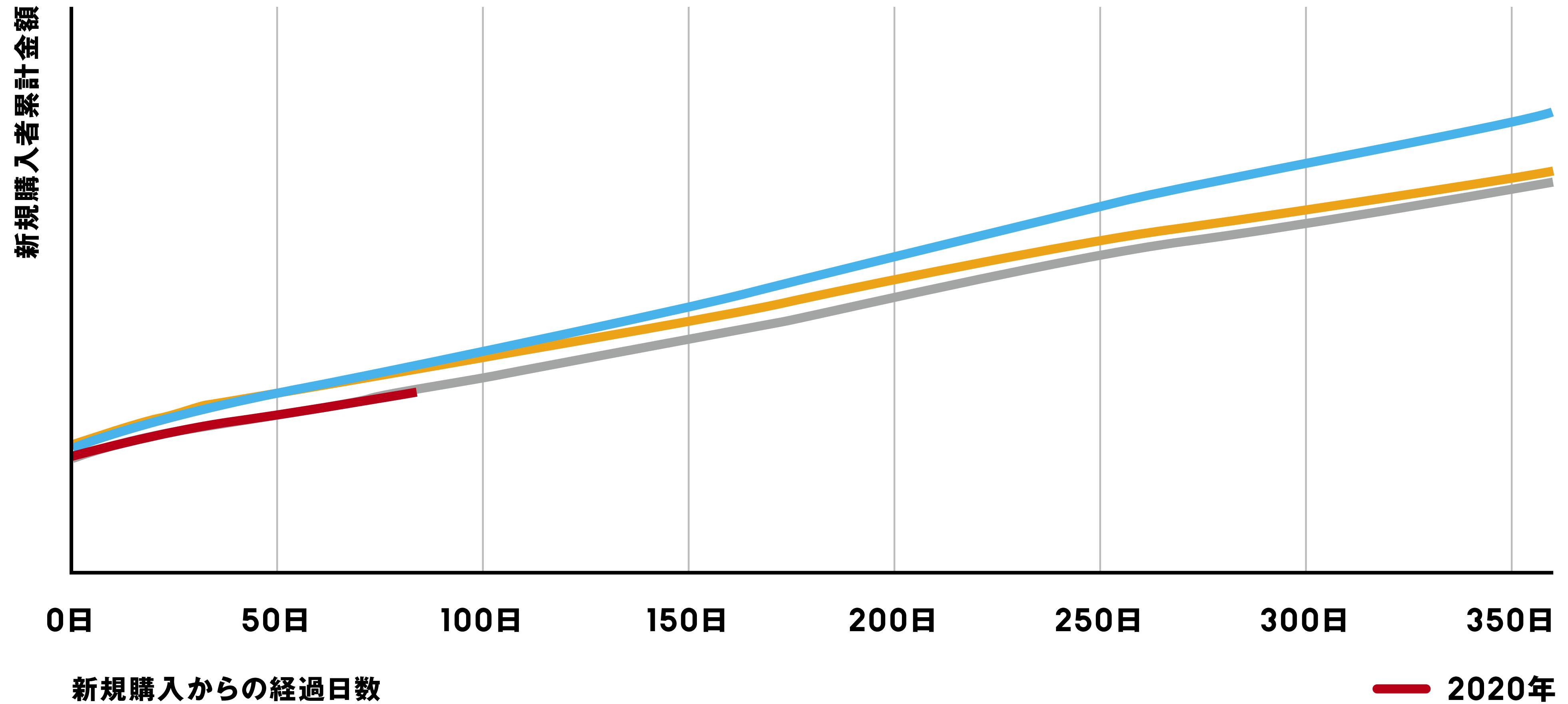
デジタルシフト > 外出機会減少
などによる需要減

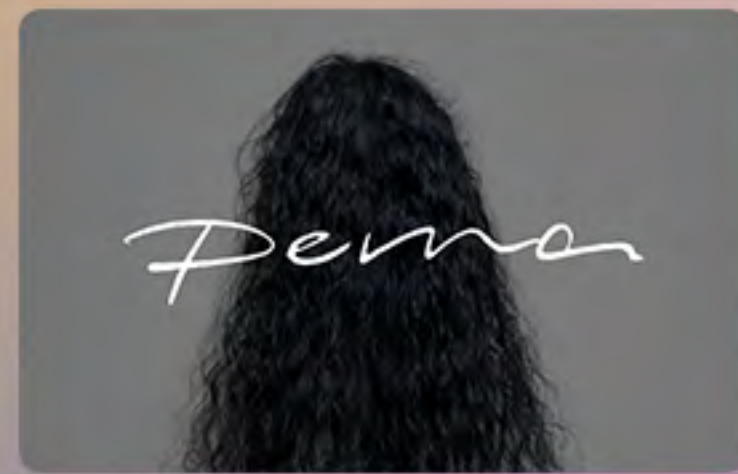
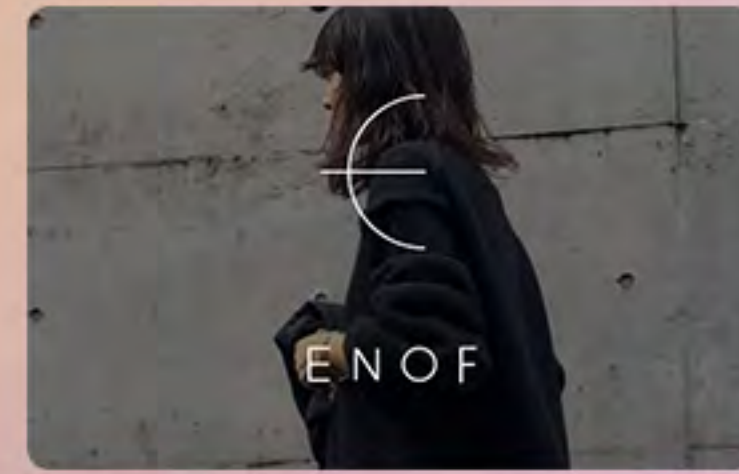
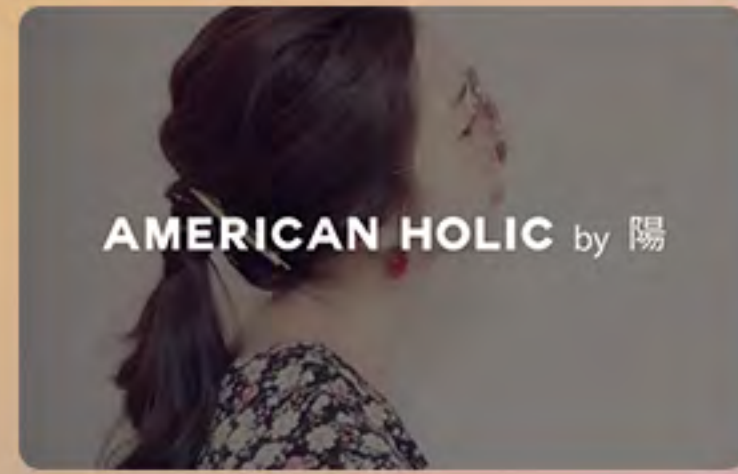
変わらず継続

新規購入者の伸びが継続



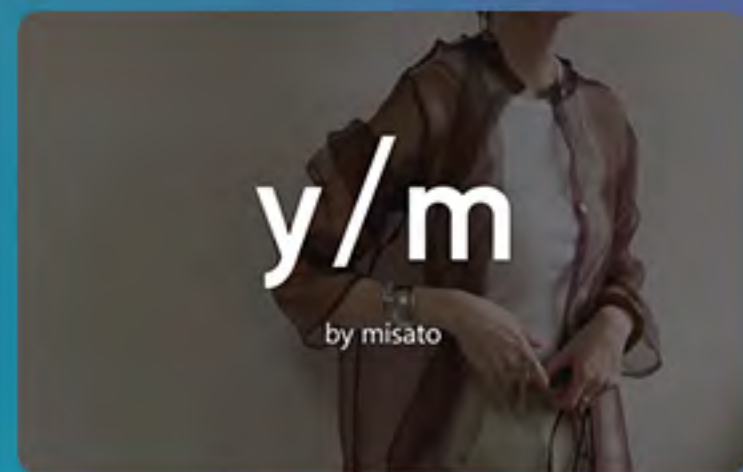
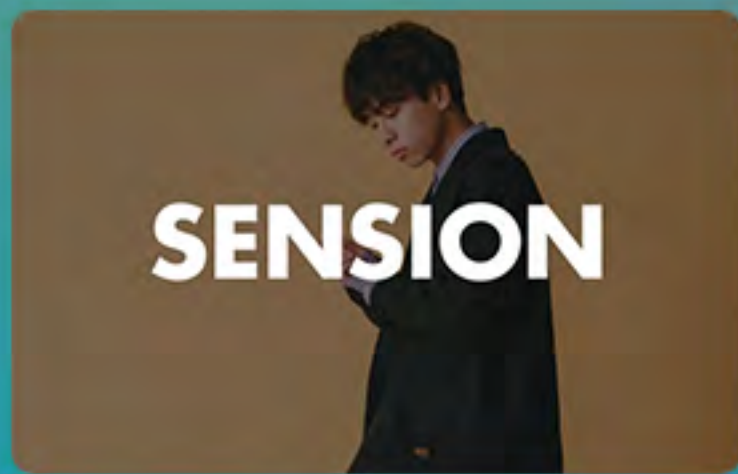
新規購入者のリピート傾向は例年通り





YOUR BRAND PROJECT

23
BRAND



9ブランドが10.22に販売開始
約5分で「在庫なし」や当日に
全アイテム完売したブランドも

売上1位ブランド

- ・売上6倍*
- ・1品番あたりの売上200倍*

売上2位ブランド

- ・売上3倍*
- ・1品番あたりの売上90倍*

※通常の新規ショップのオープン後5日間平均値との比較



ZHDとのシナジー

PayPay決済導入



ZOZOTOWN
ユーザー



PayPay

ユーザー3,300万人

※2020.10.19時点

プロモーションも実施した結果、
電子マネー類の決済手段としては、利用率トップに早期到達。
PayPayユーザーからの流入を期待。

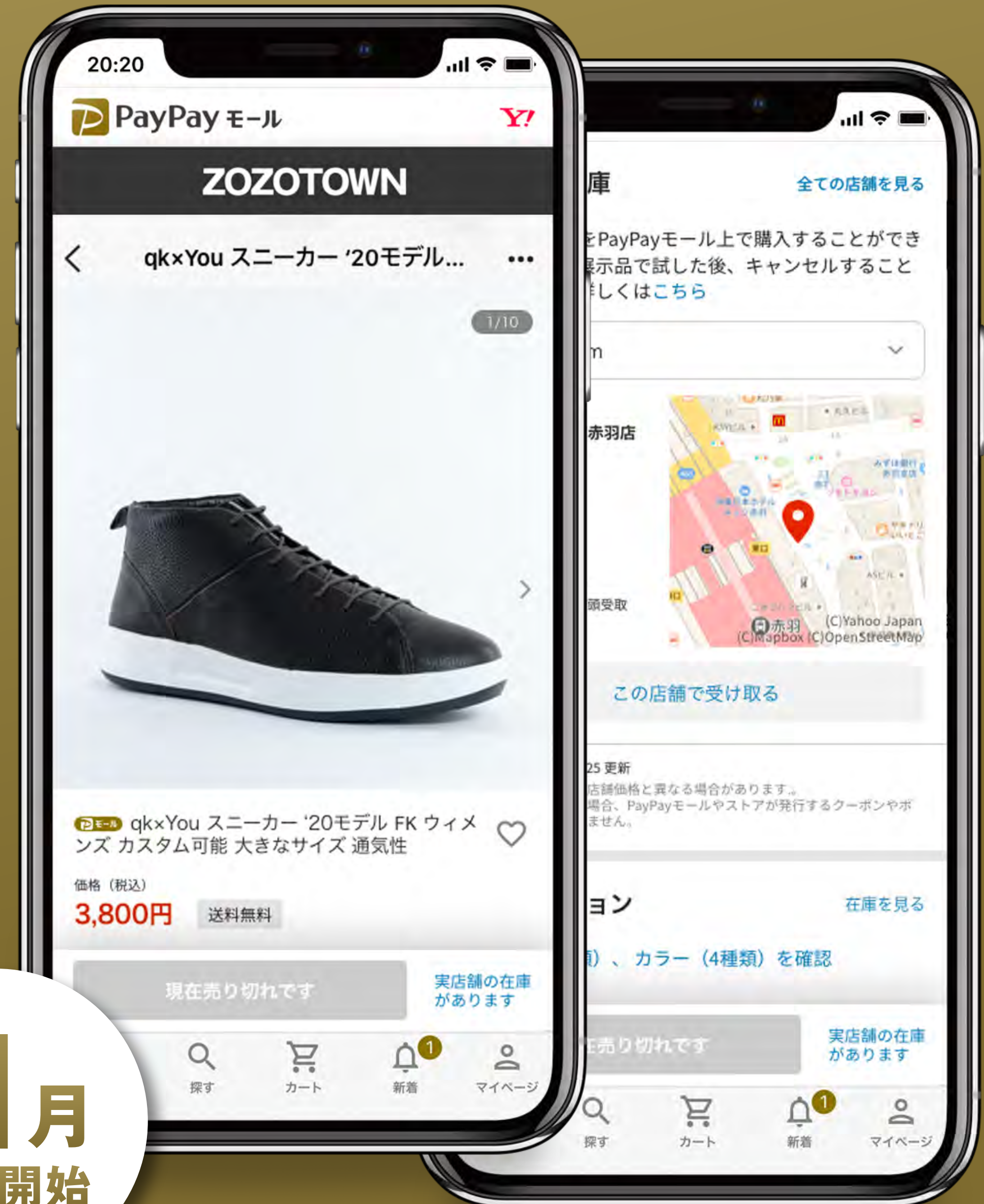
Xショッピング (クロス)

ZOZOTOWN PayPayモール店で、
店舗在庫表示・店頭在庫ピックアップを実施。

ネットで売切れでも、
お店の在庫を探せる

お店でのピックアップも可能

11月
運用開始





ZOZO

CHAMPIONSHIP

at SHERWOOD

2020年10月22日(木) - 25日(日)

アメリカ カリフォルニア州 シャーウッドカントリークラブ

CONGRATULATIONS
TO OUR 2020 CHAMPION

Patrick Cantlay

(パトリック・キャントレー選手)

出場選手 : 78名 世界のトッププレイヤーが集結

賞金総額 : \$800万 (約8.5億円*)

優勝賞金 : \$144万 (約1.5億円*)

チャリティプロジェクト

〈国内〉・公式アイテムの収益一部寄付

・大会期間中のZOZOGOLFの収益一部寄付

・サイン入りチャリティグッズの抽選販売の売上全額寄付

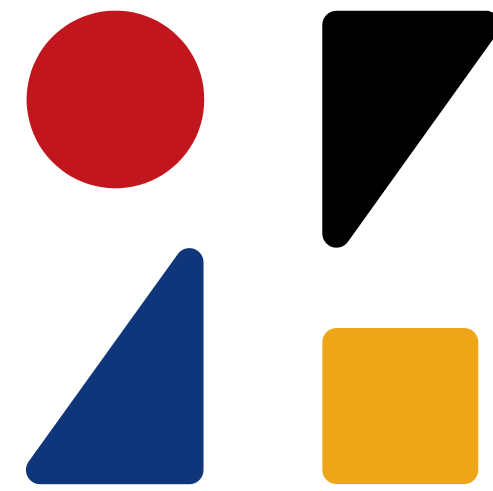
〈海外〉・シャーウッドケアズを通じた寄付

※1ドル=106円想定



ZOZO WORK STYLE

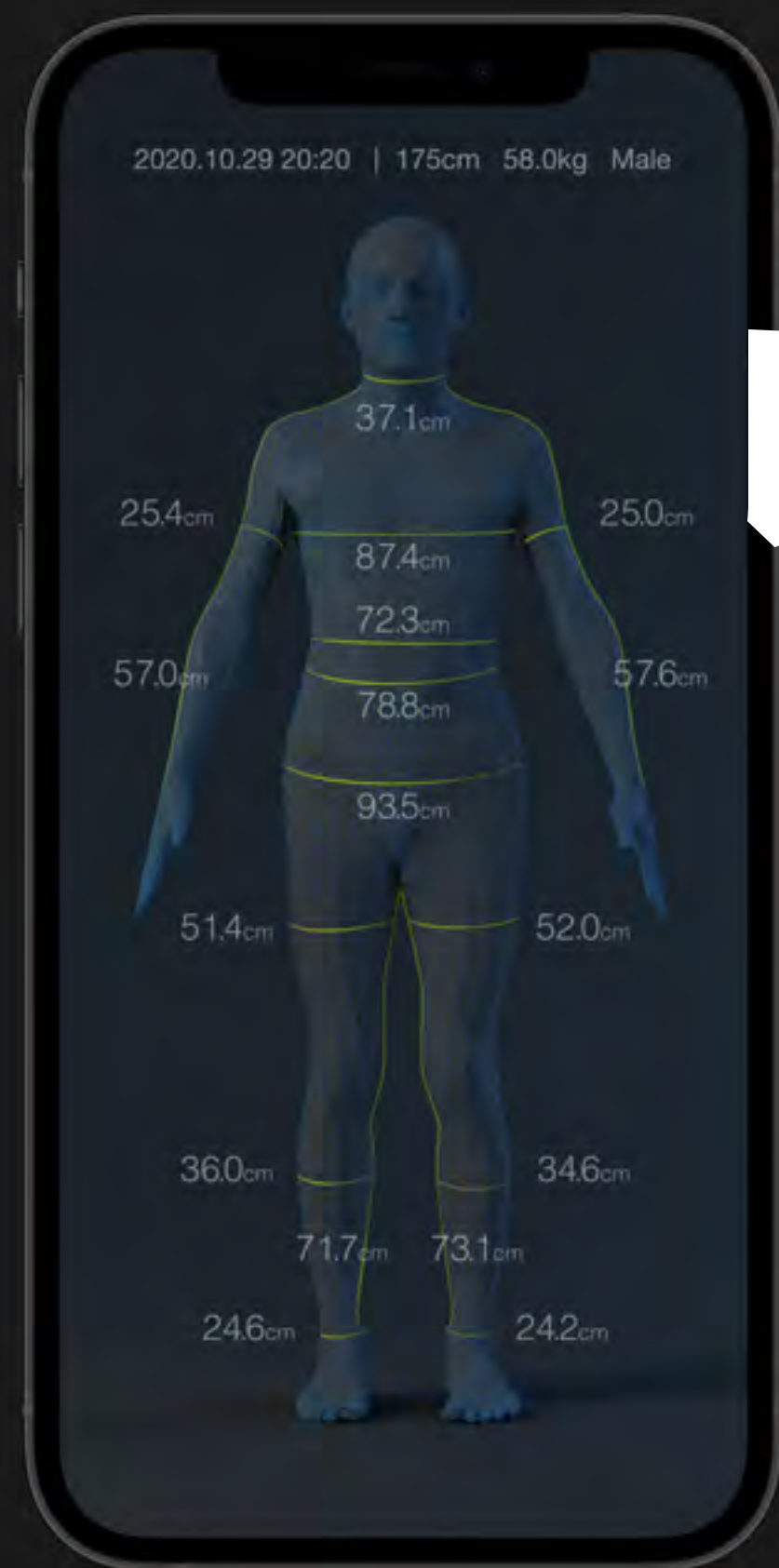
- ・現オフィスは段階的縮小、週2日出社
- ・2021年1月 西千葉新オフィス完成予定
- ・CS、ZOZOBASEは別途新しい働き方を検討



ZOZO

ZOZOSUIT

ZOZOSUIT 2



レーザースカナーに 匹敵する精度

レーザースカナーとの精度比較結果
平均誤差3.7mm

※当社評価結果。レーザースカナーで取得した3DデータとZOZOSIUT 2で生成した3Dデータとの表面差分測定結果の平均値。



進化01

約50倍の計測解像度

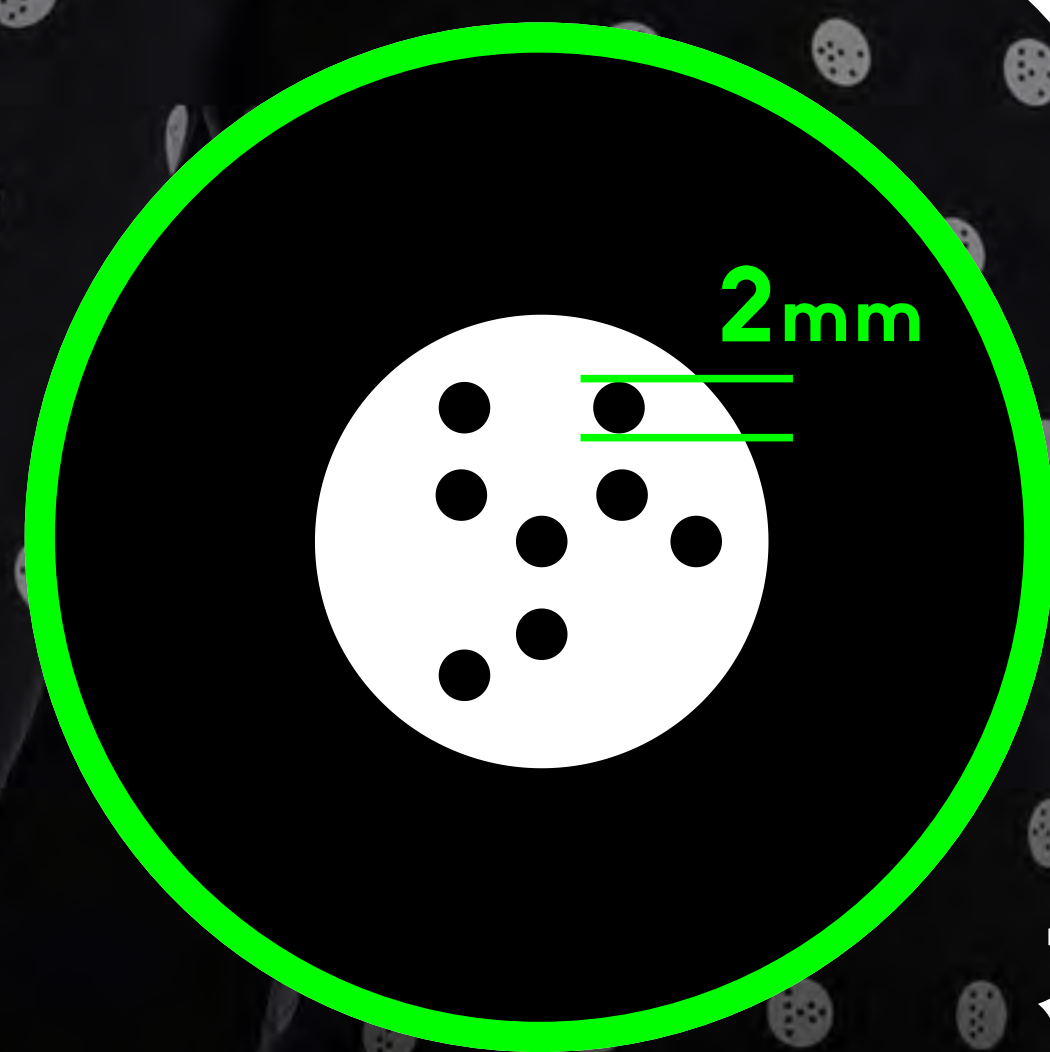
旧ZOZOSUITと比べて約50倍のマーカ―数となり、
計測解像度が大幅に向上。

これにより、詳細な体型情報の読み取りを行い、
より正確な3Dを生成します。

※特定の試験環境下で、実際のアルゴリズムでマーカ―を認識させた際の画像です。

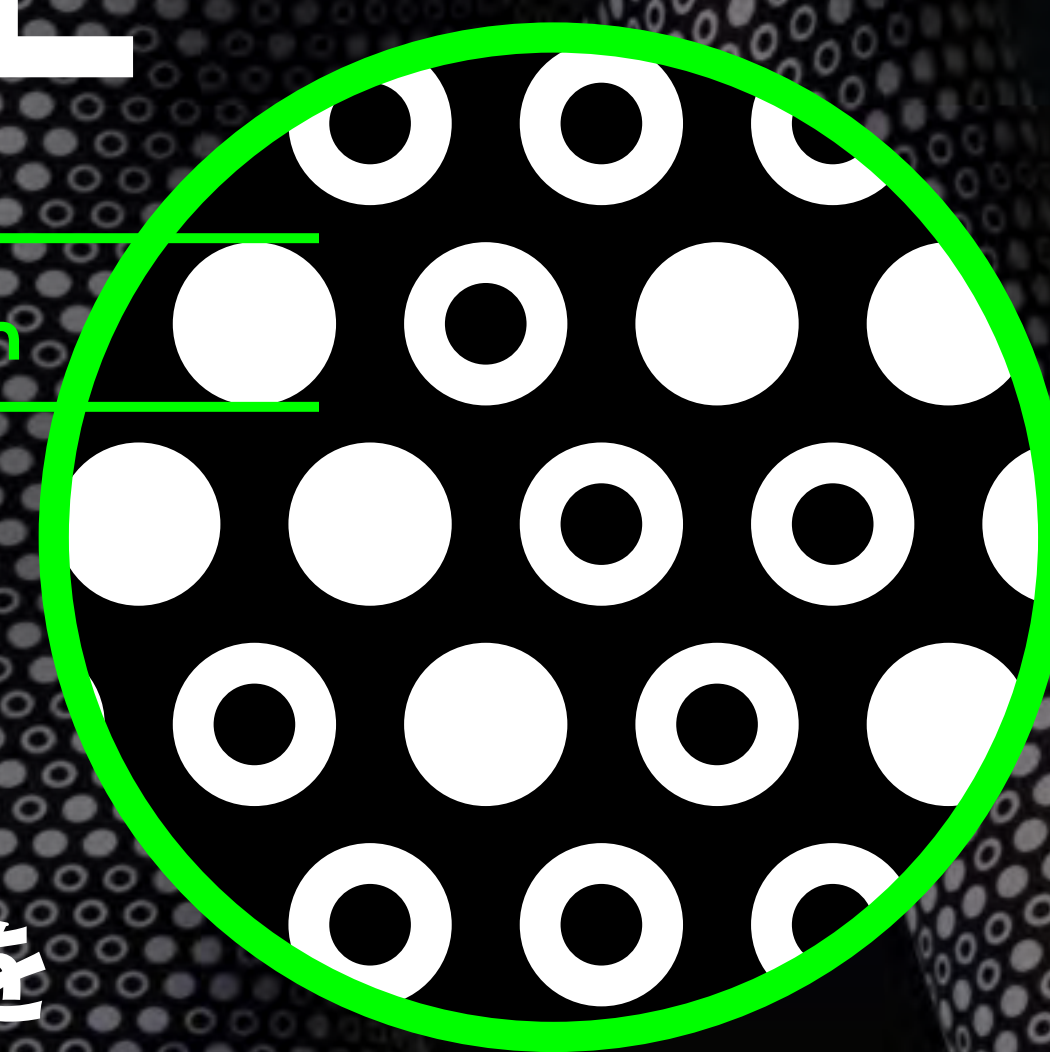
進化02

マーカー認識性の向上



マーカーの認識対象を2mm→6mmと
3倍大きくすることで、認識性がアップ。

スマートフォンのカメラで、より多くのマーカー情報を
捉えることが可能になりました。





進化03

アルゴリズム大幅改善

スーツのデザインのみでなく、
3Dを生成するアルゴリズムも大幅改善。
撮影中の動きの補正や輪郭による最終補正等、
精度をより改善する新技術も導入しました。

パートナー募集

アパレル、ヘルスケア、フィットネス、エンターテインメント、AR等

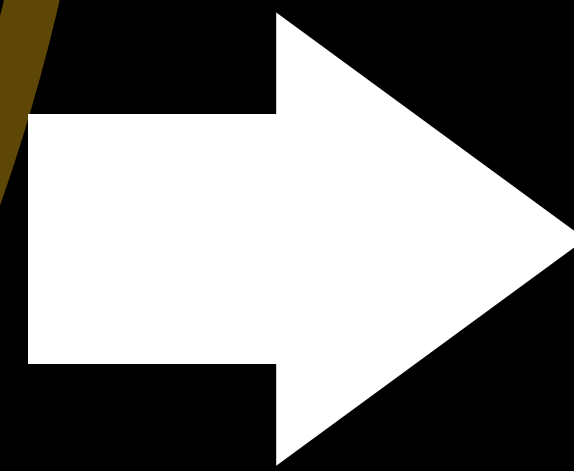
ZOZOではこのZOZOSUIT 2の計測技術をご活用いただける企業様を募集いたします。
ご興味のある企業様は是非弊社ホームページのお問い合わせフォームからご連絡ください。

ZOZOMAT

対応シユーズ 1,000モデル突破

2020/2/27時点
(サービスイン時)

100 モデル



2020/10/29現在

1,173 モデル

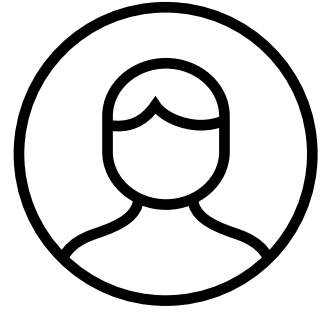
ZOZOMATによる効果

返品率 **36.9%** 減少

ZOZOMAT対応靴の返品率と非対応靴の返品率との比較結果

新規会員 **13** 万人以上

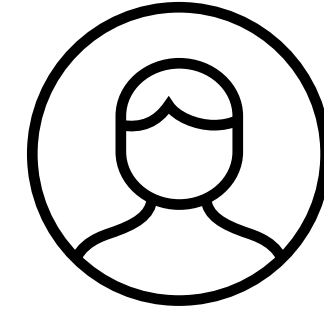
ZOZOMAT予約日とZOZOTOWN会員登録日が同日のお客様の人数



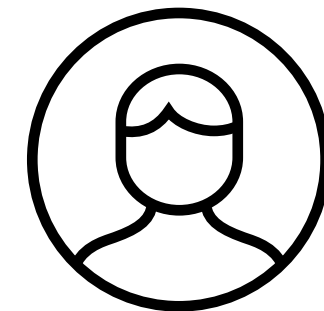
店舗で靴買って改めてZOZOMAT
すげえてなった
勧めてくるの28.5とか嘘付けwww
と思いながら今日履いたら28.5が
一番ピッタリだったよ……………
ZOZOMATすごい



ZOZOMATすごい
ボロボロになるまでずっと履いて
た靴はやっぱり自分に合ったみ
たいだし、買ったけど足が痛くなり
やすくて全然履けなかった靴は
相性最悪だったりした



そして迷っていたスニーカー。
zozomat信じて買ったらぴったり。
いつもの自分のサイズ買わなくてよ
かったー！

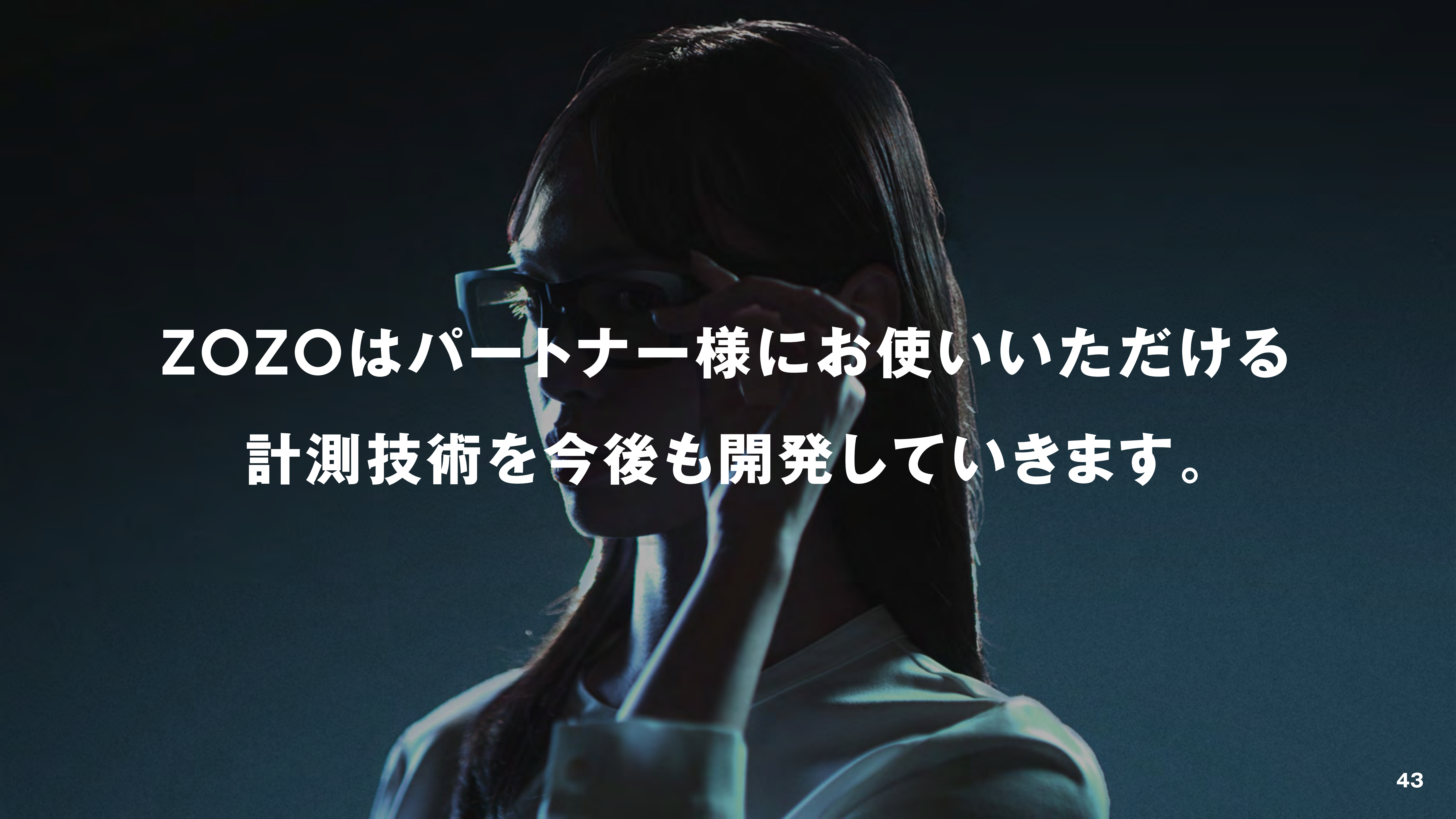


私のオススメはZOZOTOWNから
出てるZOZOMATです
このマットは無料で注文ができ、計
測はZOZOTOWNのアプリを使う
だけ。と、とても簡単。そして計測結
果から適した靴を教えてくれる優れ
モノ！今までネット購入でじっくりし
た靴と巡り合えずもやもやしていま
したがこれで解消できました！

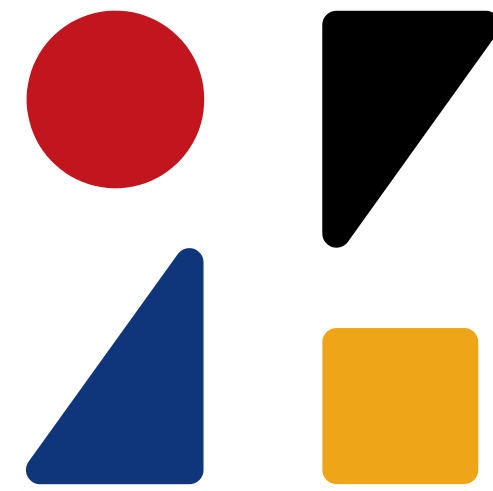
パートナー募集

アパレル、ヘルスケア、フィットネス、エンターテインメント、AR等

ZOZOではこのZOZOMATの計測技術をご活用いただける企業様を募集いたします。
ご興味のある企業様は是非弊社ホームページのお問い合わせフォームからご連絡ください。

A woman with long dark hair and glasses is shown in profile, talking on a mobile phone. The background is dark with a blueish tint. The text is overlaid in white.

**ZOZOはパートナー様にお使いいただける
計測技術を今後も開発していきます。**



ZOZO